



Communauté de Communes  
du Pays de Cruseilles



Commune de  
**VILLY-LE-BOUVERET**

**ANNEXES SANITAIRES**

**Volet Eaux Pluviales**

**- Diagnostic -**

PREFECTURE DE LA HAUTE SAVOIE  
Bureau de l'Organisation Administrative  
30 OCT. 2019  
ARRIVÉE

Réseaux :

- Réseau EP – Cours d'eau busé
- Fossé
- Réseau EP projet

Divers :

- Contour PLU (zones U et AU)
- Contour de la zone de compétence (CCPC)
- Secteur Potentiellement Urbanisable
- Réseau hydrographique
- Zone Humide (inventaire départemental)
- Bâtiment mise à jour non cadastré (à la date d'approbation du PLU)
- PA en cours (à la date d'approbation du PLU)

Dysfonctionnements :

- Débordement
- Zone inondable
- Zone de divagation
- Stagnation
- Zone d'érosion

Vu pour être annexé à la délibération du  
Conseil Municipal en date du 17 octobre 2019  
approuvant le diagnostic de Villy-le-Bouveret.

Le Maire



Date: Septembre 2019  
Echelle: 1/2 500  
Fichier: AS\_EP\_Villy le Bouveret.dwg  
Dessin: S. BRUN

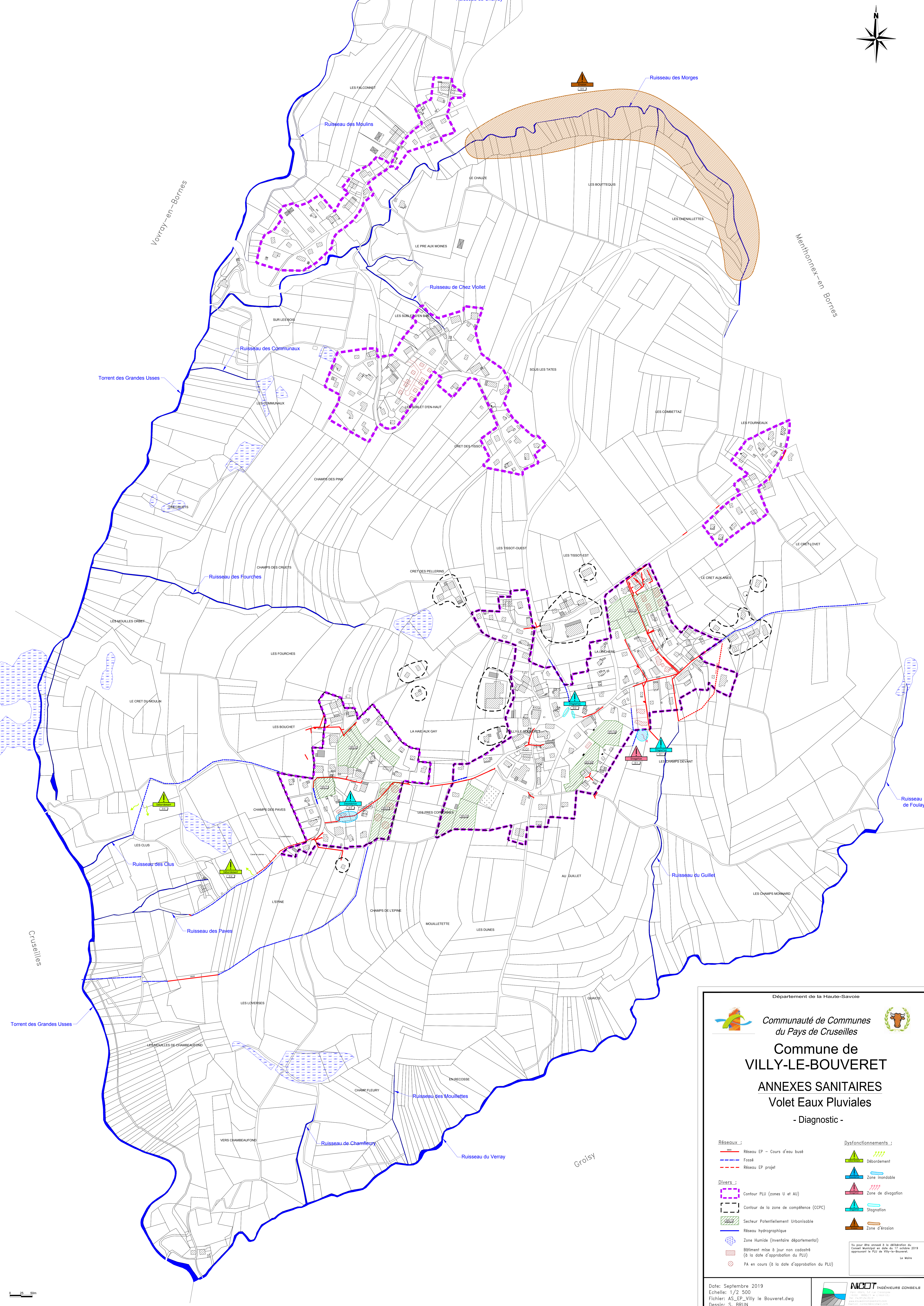
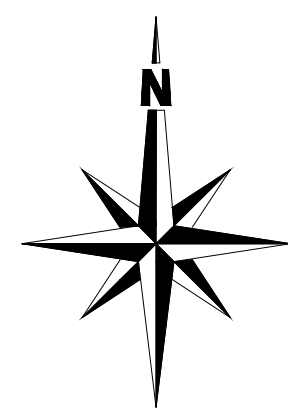


**NICOT** INGÉNIEURS CONSEILS

Parc Altaïs, 57 rue Cassiopée  
74650 ANNECY – CHAVANOD  
Tel: 04.50.24.00.91  
www.eau-assainissement.com  
E-mail: contact@nicot-ic.com

**EAU, ASSAINISSEMENT, ENVIRONNEMENT**





Département de la Haute-Savoie

Communauté de Communes du Pays de Cruseilles

Commune de VILLY-LE-BOUVERET

**ANNEXES SANITAIRES**

**Volet Eaux Pluviales**

- Diagnostic -

<p><b>Réseaux :</b></p> <ul style="list-style-type: none"> <li> Réseau EP - Cours d'eau busé</li> <li> Fossé</li> <li> Réseau EP projet</li> </ul> <p><b>Divers :</b></p> <ul style="list-style-type: none"> <li> Contour PLU (zones U et AU)</li> <li> Contour de la zone de compétence (CCPC)</li> <li> Secteur Potentiellement Urbanisable</li> <li> Réseau hydrographique</li> <li> Zone Humide (inventaire départemental)</li> <li> Bâtiment mise à jour non cadastré (à la date d'approbation du PLU)</li> <li> PA en cours (à la date d'approbation du PLU)</li> </ul>	<p><b>Dysfonctionnements :</b></p> <ul style="list-style-type: none"> <li> Débordement</li> <li> Zone inondable</li> <li> Zone de divergence</li> <li> Stagnation</li> <li> Zone d'érosion</li> </ul>
---	---

0 25 50m

Date: Septembre 2019  
 Echelle: 1/2 500  
 Fichier: AS\_EP\_Villy le Bouveret.dwg  
 Dessin: S. BRUN

Le Maire

« Origine Cadastre (c) Droits de l'Etat réservés » « Diffusion RGO 74 - Reproduction interdite » « Données CCP CRUSEILLES - Reproduction interdite »

**NICOT** INGENIEURS CONSEILS  
 EAU, ASSAINISSEMENT, ENVIRONNEMENT















*Communauté de Communes  
du Pays de Cruseilles*  
Commune de  
**VILLY-LE-BOUVERET**  
**ANNEXES SANITAIRES**  
**Volet Eaux Pluviales**  
**- Réglementation -**

PREFECTURE DE LA HAUTE-SAVOIE  
Bureau de l'Organisation Administrative  
**30 OCT. 2019**  
ARRIVÉE

Réseaux :

-  Réseau EP – Cours d'eau busé
-  Fossé
-  Réseau EP projet

Divers :

-  Contour PLU (zones U et AU)
-  Contour de la zone de compétence (CCPC)
-  Secteur Potentiellement Urbanisable
-  Réseau hydrographique
-  Zone Humide (Inventaire départemental)
-  Bâtiment mise à jour non cadastré (à la date d'approbation du PLU)
-  PA en cours (à la date d'approbation du PLU)

Réglementation :

Article 2224-10 du CGCT – Alinéa 3  
Zones où des mesures doivent être prises pour limiter l'imperméabilisation des sols et pour assurer la maîtrise du débit et de l'écoulement des eaux pluviales et de ruissellement :

Zone de gestion individuelle :

Règlement 1



Gestion des EP à la parcelle

– La mise en place d'un dispositif de rétention/infiltration est obligatoire à l'échelle de la parcelle.

Règlement 2



Gestion à l'échelle de la zone

– La mise en place d'un dispositif de rétention/infiltration est obligatoire à l'échelle de la zone.

Vu pour être annexé à la délibération du Conseil Municipal en date du 17 octobre 2019 approuvant le PLU de Villy-le-Bouveret.



Date: Septembre 2019

Echelle: 1/2 500

Fichier: AS\_EP\_Villy le Bouveret.dwg

Dessin: S. BRUN

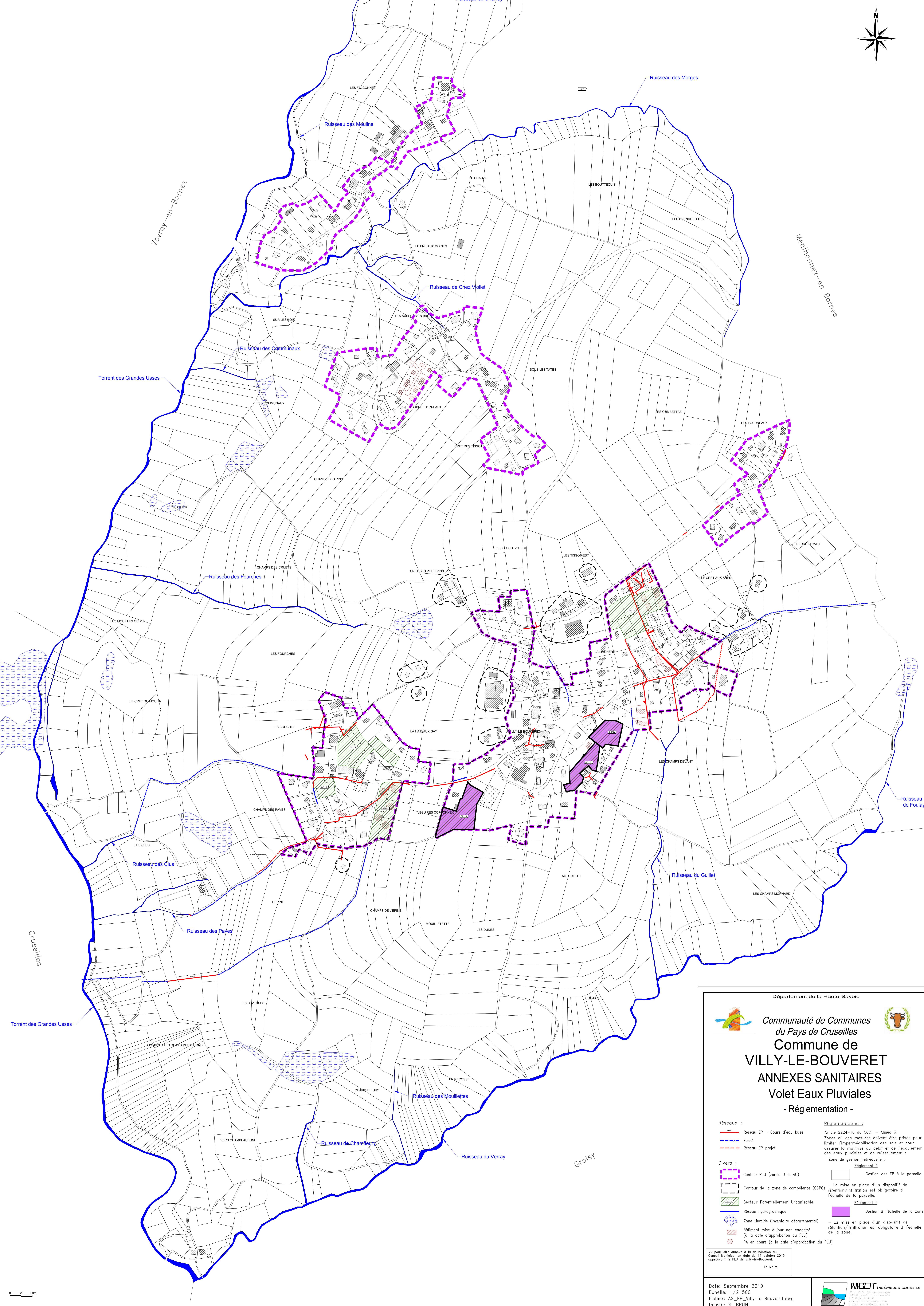
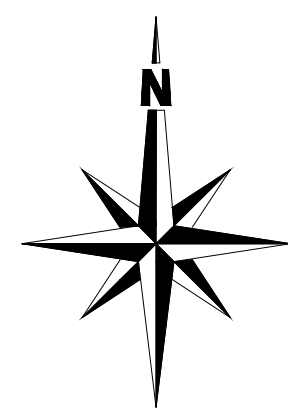


**NICOT** INGÉNIEURS CONSEILS

Parc Altaïs, 57 rue Cassiopée  
74650 ANNECY - CHAVANOD  
Tel: 04.50.24.00.91  
www.eau-assainissement.com  
E-mail: contact@nicot-ic.com

**EAU, ASSAINISSEMENT, ENVIRONNEMENT**





Département de la Haute-Savoie

**Communauté de Communes du Pays de Cruseilles**

**Commune de VILLY-LE-BOUVERET**

**ANNEXES SANITAIRES**

**Volet Eaux Pluviales**

**- Réglementation -**

<p><b>Réseaux :</b></p> <ul style="list-style-type: none"> <li> Réseau EP - Cours d'eau busé</li> <li> Fossé</li> <li> Réseau EP projet</li> </ul> <p><b>Divers :</b></p> <ul style="list-style-type: none"> <li> Contour PLU (zones U et AU)</li> <li> Contour de zone de compétence (CCPC)</li> <li> Secteur Potentiellement Urbanisable</li> <li> Réseau hydrographique</li> <li> Zone Humide (Inventaire départemental)</li> <li> Bâtiment mise à jour non cadastré (à la date d'approbation du PLU)</li> <li> PA en cours (à la date d'approbation du PLU)</li> </ul>	<p><b>Réglementation :</b></p> <p>Article 2224-10 du CGCT - Alinéa 3 Zones où des mesures doivent être prises pour limiter l'imperméabilisation des sols et pour assurer la maîtrise du débit et de l'écoulement des eaux pluviales et de ruissellement :</p> <p>Zone de gestion individuelle :</p> <p style="text-align: center;">Règlement 1</p> <ul style="list-style-type: none"> <li> Gestion des EP à la parcelle</li> </ul> <p style="text-align: center;">Règlement 2</p> <ul style="list-style-type: none"> <li> Gestion à l'échelle de la zone</li> </ul> <p>- La mise en place d'un dispositif de rétention/infiltration est obligatoire à l'échelle de la parcelle.</p> <p>- La mise en place d'un dispositif de rétention/infiltration est obligatoire à l'échelle de la zone.</p>
--	---

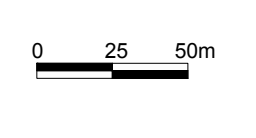
Vu pour être annexé à la délibération du Conseil Municipal en date du 17 octobre 2019 approuvant le PLU de Villy-le-Bouveret.

Le Maire

---

Date: Septembre 2019  
Echelle: 1/2 500  
Fichier: AS\_EP\_Villy le Bouveret.dwg  
Dessiné: S. BRUN

**NICOT** INGENIEURS CONSEILS  
EAU, ABANDONNEMENT, ENVIRONNEMENT







# Communauté de Communes du Pays de Cruseilles



# Commune de VILLY-LE-BOUVERET

## ANNEXES SANITAIRES

### Volet Eaux Pluviales

### - Travaux et Recommandations -




PRÉFECTURE DE LA HAUTE-SAVOIE  
Bureau de l'Organisation Administrative  
30 OCT. 2019  
ARRIVÉE

#### Réglementation :

Article L2224-10 du CGCT – Alinéa 4

”Les zones où il est nécessaire de prévoir des installations pour assurer la collecte, le stockage éventuel et, en tant que besoin, le traitement des eaux pluviales et de ruissellement lorsque la pollution qu’elles apportent au milieu aquatique risque de nuire gravement à l’efficacité des dispositifs d’assainissement.”








#### Réseaux :

-  Réseau EP – Cours d'eau busé
-  Fossé
-  Réseau EP projet

#### Travaux :

-  Travaux à réaliser
-  Recommandations

#### Divers :

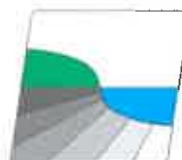
-  Contour PLU (zones U et AU)
-  Contour de la zone de compétence (CCPC)
-  Secteur Potentiellement Urbanisable
-  Réseau hydrographique
-  Zone Humide (Inventaire départemental)
-  Bâtiment mise à jour non cadastré (à la date d'approbation du PLU)
-  PA en cours (à la date d'approbation du PLU)

Vu pour être annexé à la délibération du Conseil Municipal en date du 17 octobre 2019 approuvant le PLU de Villy-le-Bouveret.

Le Maire



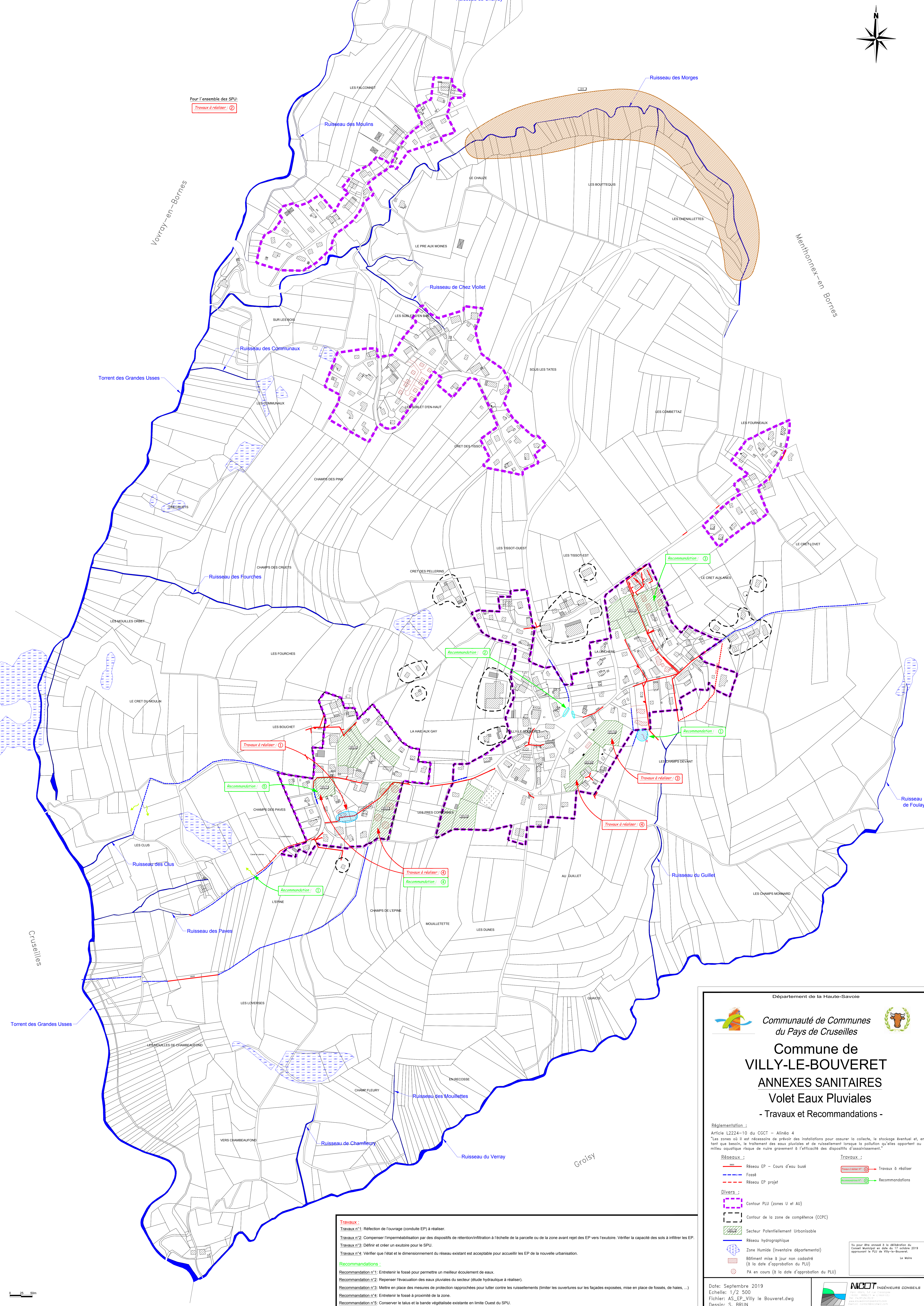
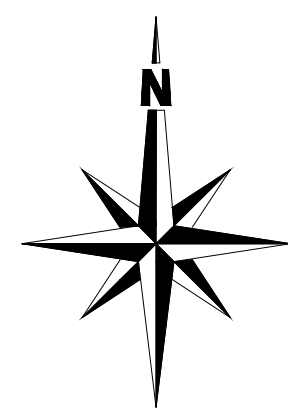
Date: Septembre 2019  
Echelle: 1/2 500  
Fichier: AS\_EP\_Villy le Bouveret.dwg  
Dessin: S. BRUN



**NICOT** INGÉNIEURS CONSEILS  
Parc Altaïs, 57 rue Cassiopée  
74650 ANNECY – CHAVANOD  
Tel: 04.50.24.00.91  
www.eau-assainissement.com  
E-mail: contact@nicot-ic.com

**EAU, ASSAINISSEMENT, ENVIRONNEMENT**





Pour l'ensemble des SPU:  
Travaux à réaliser: (1)

**Travaux :**  
 Travaux n°1: Réfection de l'ouvrage (conduite EP) à réaliser.  
 Travaux n°2: Compenser l'imperméabilisation par des dispositifs de rétention/infiltration à l'échelle de la parcelle ou de la zone avant rejet des EP vers l'exutoire. Vérifier la capacité des sols à infiltrer les EP.  
 Travaux n°3: Définir et créer un exutoire pour le SPU.  
 Travaux n°4: Vérifier que l'état et le dimensionnement du réseau existant est acceptable pour accueillir les EP de la nouvelle urbanisation.

**Recommandations :**  
 Recommandation n°1: Entretien le fossé pour permettre un meilleur écoulement de eaux.  
 Recommandation n°2: Repenser l'évacuation des eaux pluviales du secteur (étude hydraulique à réaliser).  
 Recommandation n°3: Mettre en place des mesures de protection rapprochées pour lutter contre les ruissellements (limiter les ouvertures sur les façades exposées, mise en place de fossés, de haies, ...)  
 Recommandation n°4: Entretien le fossé à proximité de la zone.  
 Recommandation n°5: Conserver le talus et la bande végétalisée existante en limite Ouest du SPU.

Département de la Haute-Savoie

Communauté de Communes  
du Pays de Cruseilles

Commune de  
**VILLY-LE-BOUVERET**

**ANNEXES SANITAIRES**  
Volet Eaux Pluviales  
- Travaux et Recommandations -

Réglementation :  
Article L2224-10 du CGCT - Alinéa 4  
"Les zones où il est nécessaire de prévoir des installations pour assurer la collecte, le stockage éventuel et, en tant que besoin, le traitement des eaux pluviales et de ruissellement lorsque la pollution qu'elles apportent au milieu aquatique risque de nuire gravement à l'efficacité des dispositifs d'assainissement."

**Réseaux :**  
 - Réseau EP - Cours d'eau busé  
 - Fossé  
 - Réseau EP projet

**Travaux :**  
 - Travaux à réaliser  
 - Recommandations

**Divers :**  
 - Contour PLU (zones U et AU)  
 - Contour de la zone de compétence (CCPC)  
 - Secteur Potentiellement Urbanisable  
 - Réseau hydrographique  
 - Zone Humide (inventaire départemental)  
 - Bâtiment mise à jour non cadastré (à la date d'approbation du PLU)  
 - PA en cours (à la date d'approbation du PLU)

Le Maire

Date: Septembre 2019  
 Echelle: 1/2 500  
 Fichier: AS\_EP\_Villy le Bouveret.dwg  
 Dessin: S. BRUN

**NICOT** INGENIEURS CONSEILS  
 100000 - 74 - VILLY-LE-BOUVERET  
 04 78 28 28 28  
 www.nicot.fr  
 EAU, ASSAINISSEMENT, ENVIRONNEMENT

